

MAC. OF HULPVLIEGKAMPSCHIP.

MERCHANT AIRCRAFT CARRIERS.

Een nieuwe taak voor tankers in de WO II oorlogsjaren, met name vanaf 1943, vormde de Merchant Aircraft Carriers, afgekort tot MAC.

Negen tankers van de Shell, waaronder twee van de Nederlandse Groepsvloot, namelijk de 'Gadila' en 'Macoma' ondergingen een transformatie die hen in staat stelde én olie te blijven vervoeren én bescherming te bieden aan het konvooi waarin ze waren opgenomen.

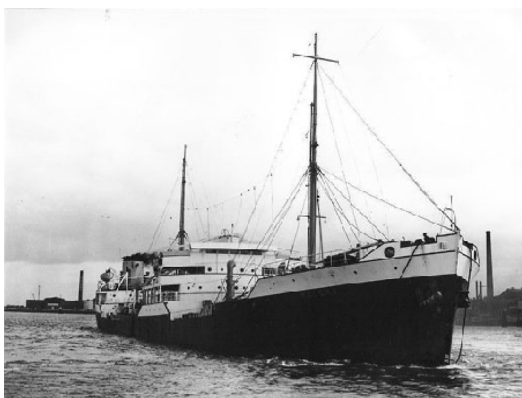


(De tanker 'Gadila' voordat ze werd omgebouwd tot een MAC.)



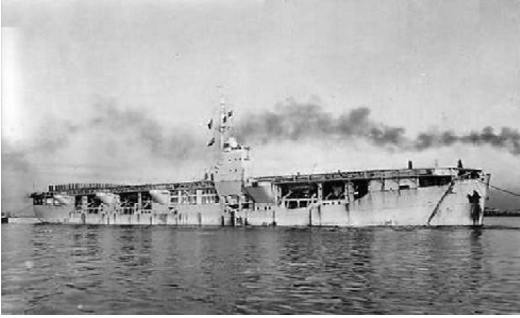
(De 'Gadila' omgebouwd tot een MAC.)

Dat juist tankers voor deze taak werden gekozen had o.a. te maken met hun constructie. Zo'n verbouwing duurde ongeveer vijf maanden. Niet alleen het vliegdek moest erop en het stuurhuis naar opzij, maar de gehele accommodatie werd vertimmerd: immers, 40 à 50 man van de vliegdienst voer extra mee.



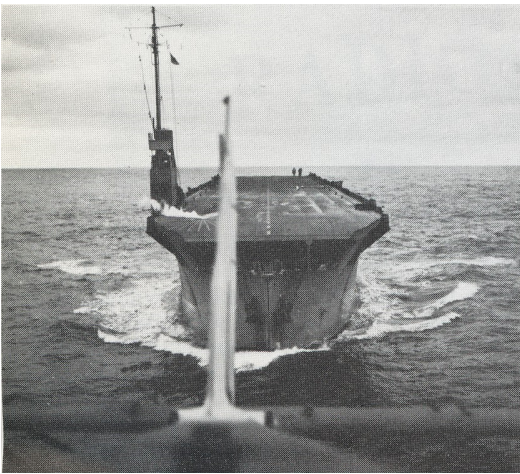
(De 'Macoma ' voordat ze werd omgebouwd tot een MAC.)

Een operatiekamer werd ingericht, de ziekenboeg vergroot, een medische staf aan boord geplaatst en natuurlijk uitbreiding van het civiele dienst-personeel. Het aantal opvarenden werd aldus, inclusief extra kanonniers voor de zwaardere bewapening, ongeveer 115.



(De 'Macoma' omgebouwd tot een MAC.)

Voor het vervoer van vliegtuigen, al zij het dan niet operationeel, waren tankers uitermate geschikt. In 1944 bouwde men in één extra dag een dek op een tanker in New York, waarop 28 vliegtuigen werden vastgesjord, bestemd voor de bevrijde havens in de Middellandse Zee.



(Een opname van de MAC 'Gadila' genomen vanuit een 'Swordfish-vliegtuig'.)

Deze MAC's vervoerden tijdens de konvoivaart niet alleen de gebruikelijke olielading, wat door de verbouwing was beperkt tot 1000 ton, maar boden met de drie tot vijf vliegtuigen die ze aan boord hadden, bescherming aan het konvoi.

Het dek was evenwel 460 bij 60 voet groot, hetgeen ertoe leidde dat terugkerende vliegtuigen wel eens zo ver doorschoten dat zij in het veiligheidsnet belanden dat buiten het schip hing.



(Op deze afbeelding zijn de kabels zichtbaar waarmee het vliegtuig werd afgeremd.)

De 'Swordfish' vliegtuigen waren uitgerust met twee dieptebommen en vier kleiner bommen of met zeer sterke vernietigings raketten tegen de onderzeeboten die jacht maakten op de